

Weg vom Vorfuß-Plateau! Postoperative Versorgung – neu definiert.

Der Relief Dual®: Das Multitalent für eine Vielzahl von Versorgungsmöglichkeiten



Relief Dual® Fußteilentlastungsschuh



- > Durchgehende, rigide Schuhbodenversteifung
- > Innovative Zwei-Sohlentechnologie
- > Optimale Stoßdämpfung
- > Reduzierte Krafteinwirkung
- > Platz für Einlagen durch herausnehmbare Innensohle (auch diabetesadaptierte Fußbettung)

- > Erhöhte Druckumverteilung
- > Mehr Standsicherheit
- > Mehr Negativabsatz durch Verwenden der modularen Innensohle Puzzle Insole®, der Weichbettungseinlegesohle Relief Contour Insole oder der Waben-Weichbettungseinlegesohle Peg Contour® Insole

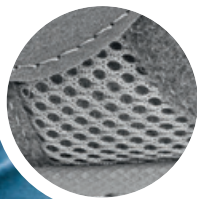
Ergänzen Sie den Relief Dual® mit unseren Innensohlen für die individuellen Anforderungen der Versorgung je nach Indikation.

HiMi-Nr. 31.03.03.5072



DARCO

- > Breiter Ristklettverschluss
- > Umlenkschlaufen auf beiden Seiten
- > Klettverschluss individuell ablängbar



- > Modernes Farbdesign
- > Leichtes, luftdurchlässiges Obermaterial



- > Stabile Fersenkappe für besseren Rückfußhalt
- > Erhältlich in 7 Größen
- > Weiches Innenfutter



- > Platz für Einlagen durch herausnehmbare Sohle (auch diabetesadaptierte Fußbettung)
- > Geringe Profilhöhe – kein Höhenausgleich notwendig



- > Nahtfreie und größere Komfortzone nach z. B. Hallux Valgus-Operation

Verschreiben Sie den flachen Relief Dual® mit der vom GKV erteilten HiMi-Nr. 31.03.03.5072 (Fußteilentlastungsschuh)



- > Weiter Einstieg
- > Gutes Handling



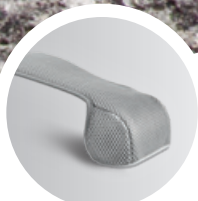
- > Herausnehmbare Sohle
- > Austauschbar mit Puzzle Insole®, Relief Contour Insole, PegAssist® Insole, PegContour® Insole oder PegContour® Insole Uni



- > Rutschfeste Gummisohle
- > Verbesserte Stoßdämpfung speziell im Fersen- und Ballenbereich



- > Aufbau in Sandwichbauweise für verbesserte Druckumverteilung durch langsohlige, rigide Brandsohle

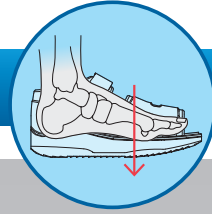


- > Zehenkappe optional erhältlich
- > Stoßschutz der Zehen
- > Schutz vor Kälte und Schmutz



Relief Dual®

Fußteilentlastungsschuh



Bewährte Qualität, innovative Konzepte!

Rückverlagerte Ballenrolle für noch weniger Belastung im Vorfuß.

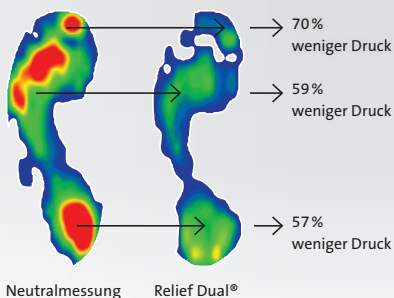


Der Fußteilentlastungsschuh Relief Dual® ohne Vorfuß-Plateau dient der Stabilität und Druckumverteilung nach Operationen am Fuß.

Der Relief Dual® überzeugt durch eine innovative und völlig neu designte Zwei-Sohlentechnologie: einer Gummilauflast als Bodenkontaktfläche kombiniert mit einer EVA-Sohle für eine optimale Kraftaufnahme. Diese Verbindung der beiden Materialien zeigt eine deutlich verbesserte Stoßdämpfung, Rutschfestigkeit und ein optimiertes Abrollverhalten des Schuhs.

Durch eine durchgehende, rigide Schuhbodenversteifung entstehen während der Schrittabwicklung deutlich reduzierte Fußgelenkbewegungen, die einen höheren Grad an Vorfußentlastung gewährleisten. Zudem wird eine bessere Druckumverteilung erreicht.

Durchschnittliche Reduzierung der Druckspitzen



Rezeptbeispiel Relief Dual®

Name der Krankenkasse		1	X
Mustermann, H. Musterstraße 10 55555 Musterstadt		12.03.1958	31.03.03.5072
1234567	22222	33333	
44444			
Rp. (Bitte Leerdarke durchstreichen)			
X	3	Relief Dual® Fußteilentlastungsschuh	
	4	z. B. Hallux Valgus links	
Unterschrift des Arztes Muster 16.12.2008			

Tipps zur Verordnung:

Für die eindeutige Verordnung des flachen Fußteilentlastungsschuhs Relief Dual® bitten wir Sie folgende Rezeptangaben zu vermerken.

- 1 Das **Feld Nummer 7 (Hilfsmittel)** muss markiert werden. Hier geben Sie an, dass es sich um eine Verordnung eines Hilfsmittels handelt.
- 2 10-stellige **Hilfsmittelnummer: 31.03.03.5072**
- 3 Produktname: **Relief Dual® Fußteilentlastungsschuh**
- 4 Genaue Indikation / Diagnose:
z. B. Hallux Valgus links

Hinweis:

Als orthopädisches Hilfsmittel ist der flache Fußteilentlastungsschuh Relief Dual® budgetfrei.

Abrechnungsvorschlag

für alle 5 folgenden Sohlen

31.99.99.0999 (Sonderarbeiten nach Kostenvoranschlag bei Verbandshühen) oder

23.99.99.0001 (Zubehör bei Orthesen)

Rezeptbeispiel mit der Puzzle Insole®

Name der Krankenkasse		1 X	
Mustermann, H. Musterstraße 10 55555 Musterstadt		12.03.1958	
Kassen-Nr. 1234567		Versicherten-Nr. 22222	Status 33333
Versicherungs-Nr. 44444		31.99.99.0999 (Sonderarbeiten nach Kostenvoranschlag bei Verbandshühen) 23.99.99.0001 (Zubehör bei Orthesen)	
Rp. Bitte Lesebüchse durchlesen			
<input checked="" type="checkbox"/> 3 Puzzle Insole® Modulare Innensohle			
4 z. B. Hammerzehe D2 links			
Bei Arbeitsunfall auszufüllen		Abgabebestimmungen in der Apotheke	
Unfalltag		Unfallbetrieb oder Arbeitgebernummer	

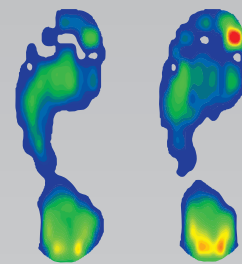
Tipps zur Verordnung:

Konfektionierte Sohlen haben keine eigene Hilfsmittelnnummer. Die angegebenen Abrechnungshinweise sind unverbindliche Vorschläge.

- 1 Das **Feld Nummer 7** (Hilfsmittel) muss markiert werden. Hier geben Sie an, dass es sich um eine Verordnung eines Hilfsmittels handelt.
- 2 Mögliche 10-stellige **Hilfsmittelnnummer**: **31.99.99.0999 (Sonderarbeiten nach Kostenvoranschlag bei Verbandshühen) oder 23.99.99.0001 (Zubehör bei Orthesen)**
- 3 Produktname: **Puzzle Insole® Modulare Innensohle**
- 4 Genaue Indikation / Diagnose: **z. B. Hammerzehe D2 links**

Puzzle Insole®

Modulare Innensohle



Relief Dual®

Puzzle Insole® (Mittelmodul ausgetauscht) im Relief Dual®

Indikationsbezogene Druckentlastung durch modulare Innensohle mit austauschbaren Elementen

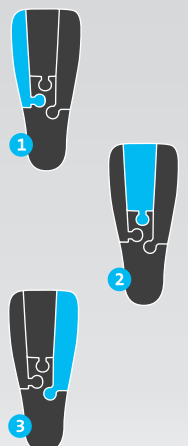
Das einfache Austauschen der Module erlaubt eine patientenspezifische und indikationsbezogene Druckumverteilung. Durch den Negativabsatz von 2,4 Grad wird im Vorfußbereich eine zusätzliche Entlastung erreicht. In dem zu entlastenden Bereich wird das jeweilige schwarze EVA-Modul (30 Shore) durch das entsprechende blaue, weichere EVA-Element (9 Shore) ersetzt.

INDIKATIONEN

- 1 **Kleinzehenmodul (schmal)**
 - > Schneiderballen
 - > Jones-Fraktur
- 2 **Mittelmodul**
 - > Weil- und / oder Helal-Osteotomie I – IV
 - > Morton Neurom
 - > Hammerzehl-, Krallenzehl-Korrekturen
 - > PIP-Arthrodesen
- 3 **Großzehenmodul (breit)**
 - > Osteotomien: Austin, Scarf, Akin, Youngswick
 - > Arthrodesen: Lapidus, MPG und GZGG

EIGENSCHAFTEN

- > Einfaches Austauschen der Module
- > Universell rechts und links tragbar

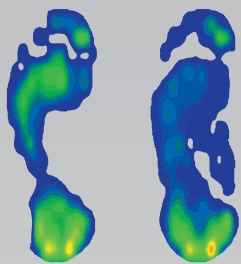


Relief Contour Insole

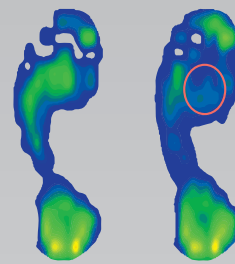
PegAssist® Insole

Weichbettungseinlegesohle

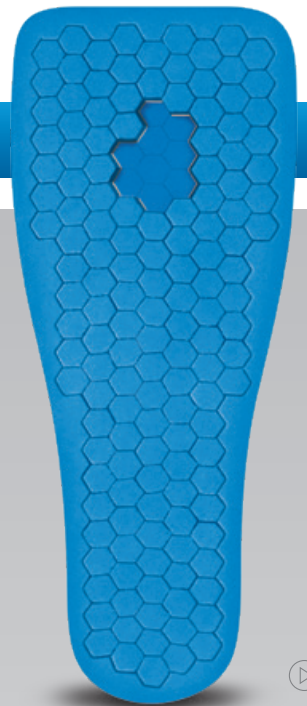
Waben-Einlegesohle



Relief Dual®
Relief Contour Insole
im Relief Dual®



Relief Dual®
PegAssist® Insole
(MTK II + III ausgespart)
im Relief Dual®



Druckumverteilung bis zu 90 % durch nahezu vollflächigen Kontakt

Die Relief Contour Insole ist eine durchgehende Weichbettungseinlegesohle. Durch die anatomisch angepassten Konturen wird eine nahezu 90%ige Druckumverteilung erzielt. Die laterale und mediale Längswölbung sowie die proximale Querwölbung gewährleisten eine ideale Lastumverteilung. Hohe Druckspitzen werden völlig vermieden. Das PU-Material besitzt eine hohe Rückstellfähigkeit. Durch den Negativabsatz wird eine Dorsalextension von 2,4 Grad erzeugt und somit eine zusätzliche Vorfußentlastung erzielt. Eine angenehme Jersey-Lycra-Deckschicht erhöht den Tragekomfort.

INDIKATIONEN

- > Nach Hallux Valgus- und Kleinzehen-Operationen (Austin, Akin, Scarf, Weil, Hohmann etc.)
- > Knick-, Senk-, Spreizfuß
- > Angio-neuropathische Fußveränderungen in Kombination mit milden Fußdeformitäten

EIGENSCHAFTEN

- > Weichbettungseinlegesohle (langsohlig)
- > Weicher, längs- und querelastischer Sohlenbezug aus komfortablem Jersey-Lycra-Gemisch
- > Beschleifbares PU-Material
- > Negativabsatz von 2,4° Dorsalextension
- > Rechte und linke Version erhältlich



Punktuelle Druckreduktion durch individuelle Entlastungszonen

Die PegAssist® Insole dient der gezielten plantaren Druckreduktion (bis zu 50%) und kommt vornehmlich in Akutfällen zum Einsatz, ideal auch bei Versorgungen des DFS. Einfaches Herausnehmen einzelner Waben ermöglicht das punktuelle Entlasten. Eine dünne Deckschicht fixiert den bearbeiteten Bereich und verhindert ein Verrutschen der angrenzenden Waben. Durch die Kombination einer 18 mm PE-Schaumstoff-Schicht, Poron® und EVA wird eine perfekte Druckreduktion erreicht.

INDIKATIONEN

- Zur gezielten Druckumverteilung bei:
- > Plantaren Läsionen
 - > Plantaren Ulcera
 - > Hyperpressionsstellen

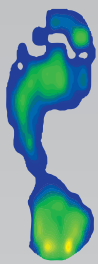
EIGENSCHAFTEN

- > Individuelle Anpassung durch einzeln herausnehmbare Waben (Pegs)
- > Universell rechts und links tragbar



PegContour® Insole

Waben-Weichbettungseinlegesohle



Relief Dual®



PegContour® Insole
(MTP II + III ausgespart)
im Relief Dual®

Durch den Negativabsatz wird eine Dorsalextension von 1,7° erzeugt. Die Waben im Rückfußbereich lassen sich deshalb nicht entnehmen.



Vollflächige Druckumverteilung sowie optionale punktuelle Druckentlastung

Die PegContour® Insole ist ein effektives, dreidimensionales Einlagensystem zur plantaren Druckumverteilung. Die einzeln herausnehmbaren Waben (Pegs) erlauben eine individuelle Anpassung – postoperativ oder zur akuten Wundversorgung. Eine dünne Schicht aus EVA (Sohlenboden) fixiert den bearbeiteten Bereich und verhindert ein Verrutschen der angrenzenden Waben. Die laterale und mediale Längswölbung sowie die proximale Querwölbung gewährleisten eine ideale Lastumverteilung. Der Druck wird bis zu 55% reduziert.

INDIKATIONEN

- > Nach Hallux Valgus- und Kleinzehen-Operationen (Austin, Akin, Scarf, Weil, Hohmann etc.)
- > Knick-, Senk-, Spreizfuß
- > Angio-neuropathische Fußveränderungen in Kombination mit milden Fußdeformitäten

Zur gezielten Druckumverteilung bei:

- > Plantaren Läsionen im Vor- und Mittelfußbereich
- > Plantaren Ulcera / Ulcus-Prävention im Vor- und Mittelfußbereich
- > Hyperpressionsstellen im Vor- und Mittelfußbereich

EIGENSCHAFTEN

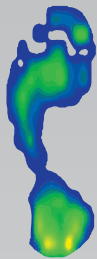
- > Weicher, längs- und querelastischer Sohlenbezug aus funktionellem Polyester
- > Beschleifbares PU-Material
- > Individuelle Anpassung durch einzeln herausnehmbare Waben (Pegs)
- > Rechte und linke Version erhältlich



PegContour® Insole Uni

Neu!

Waben-Weichbettungseinlegesohle



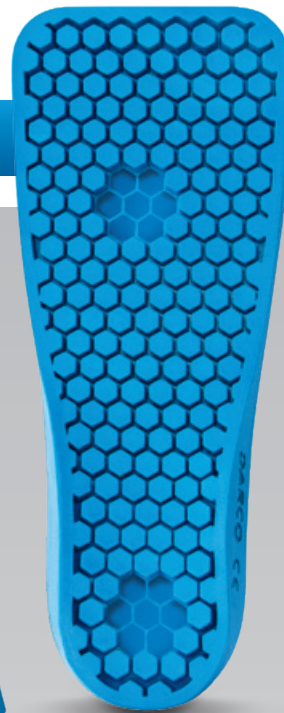
Relief Dual®



PegContour® Insole Uni
(MTP II + III ausgespart)
im Relief Dual®



Durch die Symmetrie sind die Sohlen universell rechts und links tragbar.



Punktuelle Druckentlastung und vollflächige Druckumverteilung zugleich

Die PegContour® Insole Uni ist ein effektives, dreidimensionales Einlagensystem zur plantaren Druckumverteilung. Durch die angepasste Fersenkontur und den Memory-Schaum wird eine optimale Druckumverteilung erreicht. Die einzeln herausnehmbaren Waben ermöglichen eine punktuelle Entlastung. Mit der PegContour® Insole Uni erreichen Sie eine Druckreduzierung von bis zu 45 %. Da diese Sohle eine Symmetrie vorweist, ist sie universell rechts und links tragbar und auch bei Läsionen im Fußgewölbe einsetzbar.

EIGENSCHAFTEN

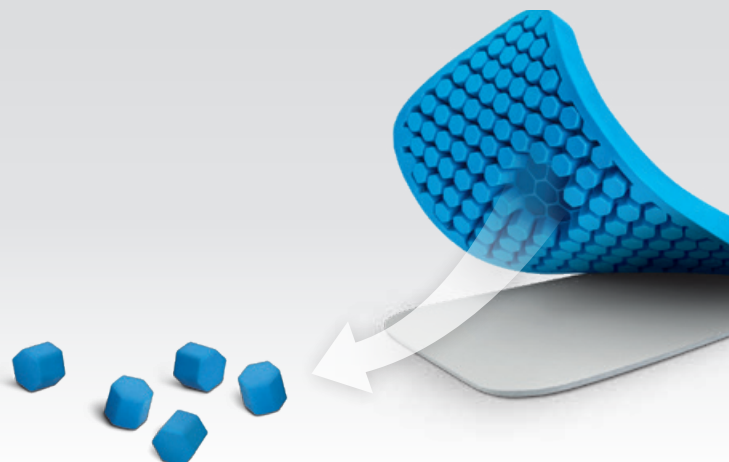
- > Weicher, längs- und querelastischer Sohlenbezug aus funktionellem Polyester
- > Beschleifbares PU-Material (Memory-Schaum)
- > Individuelle Anpassung durch einzeln herausnehmbare Waben (Pegs)
- > Universell rechts und links tragbar

INDIKATIONEN





- > Nach Hallux Valgus- und Kleinzehen-Operationen (Austin, Akin, Scarf, Weil, Hohmann etc.)
- > Angio-neuropathische Fußveränderungen in Kombination mit milden Fußdeformitäten
- > Abheilung von Ulcera im Fersenbereich (Rückfußulcera)
- > Fersensporn (plantare Fasciitis)
- > Fersenwunden
- > Postoperative Anwendungen und Versorgungen an der Ferse

Zur gezielten Druckumverteilung bei:

- > Plantaren Läsionen
- > Plantaren Ulcera / Ulcus-Prävention
- > Hyperpressionsstellen

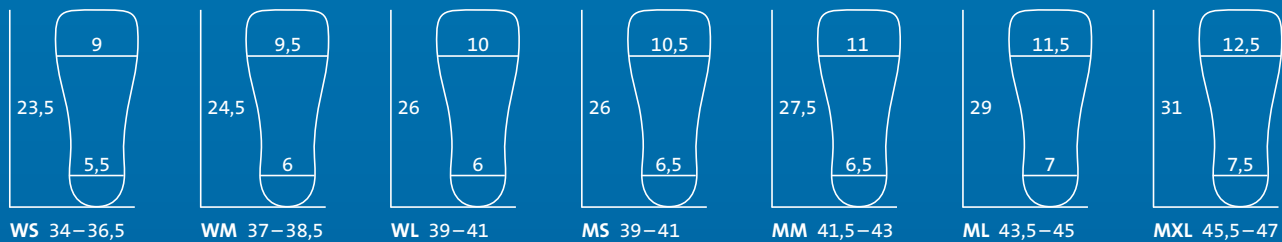


Artikelliste

GRÖSSE	ART.-NR.	PZN	GRÖSSE	ART.-NR.	PZN	GRÖSSE	ART.-NR.	GRÖSSE	ART.-NR.					
 Relief Dual®			 Zehenkappe (optional)			 Puzzle Insole®			 Relief Contour Insole					
Damen Farbe Grau:			Damen			Damen			Damen					
WS	34,0 – 36,5	RD-W1	16629852	WS	34,0 – 36,5	TCDW1	16631180	WS	34,0 – 36,5	PI-W5	WS	34,0 – 36,5	RC-W1-R	RC-W1-L
WM	37,0 – 38,5	RD-W2	16629869	WM	37,0 – 38,5	TCDW2	16631197	WM	37,0 – 38,5	PI-WM	WM	37,0 – 38,5	RC-W2-R	RC-W2-L
WL	39,0 – 41,0	RD-W3	16629881	WL	39,0 – 41,0	TCDW3	16631211	WL	39,0 – 41,0	PI-WL	WL	39,0 – 41,0	RC-W3-R	RC-W3-L
Herren Farbe Grau:			Herren			Herren			Herren					
MS	39,0 – 41,0	RD-M1	16629800	MS	39,0 – 41,0	TCDM1	16631122	MS	39,0 – 41,0	PI-MS	MS	39,0 – 41,0	RC-M1-R	RC-M1-L
MM	41,5 – 43,0	RD-M2	16629817	MM	41,5 – 43,0	TCDM2	16631139	MM	41,5 – 43,0	PI-MM	MM	41,5 – 43,0	RC-M2-R	RC-M2-L
ML	43,5 – 45,0	RD-M3	16629823	ML	43,5 – 45,0	TCDM3	16631145	ML	43,5 – 45,0	PI-ML	ML	43,5 – 45,0	RC-M3-R	RC-M3-L
MXL	45,5 – 47,0	RD-M4	16629846	MXL	45,5 – 47,0	TCDM4	16631174	MXL	45,5 – 47,0	PI-MXL	MXL	45,5 – 47,0	RC-M4-R	RC-M4-L

GRÖSSE	ART.-NR.	GRÖSSE	ART.-NR.	GRÖSSE	ART.-NR.				
 PegAssist® Insole		 PegContour® Insole		 PegContour® Insole Uni					
Damen		Damen	Rechts	Links	Damen				
WS	34,0 – 36,5	PAS-W1	WS	34,0 – 36,5	PCI-W1-R	PCI-W1-L	WS	34,0 – 36,5	PCIU-W1
WM	37,0 – 38,5	PAS-W2	WM	37,0 – 38,5	PCI-W2-R	PCI-W2-L	WM	37,0 – 38,5	PCIU-W2
WL	39,0 – 41,0	PAS-W3	WL	39,0 – 41,0	PCI-W3-R	PCI-W3-L	WL	39,0 – 41,0	PCIU-W3
Herren		Herren			Herren				
MS	39,0 – 41,0	PAS-M1	MS	39,0 – 41,0	PCI-M1-R	PCI-M1-L	MS	39,0 – 41,0	PCIU-M1
MM	41,5 – 43,0	PAS-M2	MM	41,5 – 43,0	PCI-M2-R	PCI-M2-L	MM	41,5 – 43,0	PCIU-M2
ML	43,5 – 45,0	PAS-M3	ML	43,5 – 45,0	PCI-M3-R	PCI-M3-L	ML	43,5 – 45,0	PCIU-M3
MXL	45,5 – 47,0	PAS-M4	MXL	45,5 – 47,0	PCI-M4-R	PCI-M4-L	MXL	45,5 – 47,0	PCIU-M4

Größen und Maße



Alle Maße sind in cm angegeben und entsprechen der Größe der Innensole. Die angegebenen Schuhgrößen sind Richtwerte. Die Wahl der Schuhgröße richtet sich maßgeblich nach dem Volumen der jeweiligen Verbandsversorgung.