

# Fini le plateau d'avant-pied ! Soins postopératoires – nouvelle définition.

Relief Dual® : Des talents multiples pour des possibilités variées de prise en charge



Relief Dual® Chaussure de décharge partielle du pied



- > Renfort rigide continu du fond de la chaussure
- > Technologie innovante à deux semelles
- > Absorption optimale des chocs
- > Action de force réduite
- > Semelle intérieure amovible (également adapté à des semelles pour pied diabétique)
- > Répartition de pression accrue
- > Plus de stabilité
- > Talon négatif lors de l'utilisation de la semelle intérieure modulable Puzzle Insole®, de la semelle de garniture souple Relief Contour Insole ou de la semelle alvéolée de garniture souple PegContour® Insole

Complétez Relief Dual® avec nos semelles intérieures pour répondre aux exigences particulières du traitement par indication.

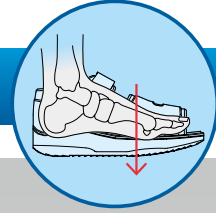
Code LPPR : 7161025



# DARCO

# Relief Dual®

Chaussure de décharge partielle du pied



**Qualité approuvée, concepts innovants !**

Barre de déroulement décalée vers l'arrière pour encore moins de pression au niveau de l'avant du pied.

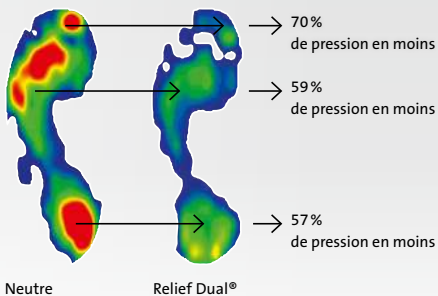


La chaussure de décharge partielle du pied Relief Dual® sans plateau d'avant-pied sert à assurer la stabilité et la répartition de la pression après les opérations du pied.

La Relief Dual® séduit par une technologie à deux semelles alliant innovation et design entièrement nouveau : une semelle de marche en caoutchouc servant de surface de contact au sol alliée à une semelle en EVA pour une absorption des forces optimale. Cette association des deux matériaux affiche une absorption des chocs améliorée, est antidérapante et affiche un comportement d'enroulement optimisé de la chaussure. Grâce à un renfort rigide continu du fond de la chaussure, pendant le pas, des mouvements nettement réduits de l'articulation du pied sont générés, garantissant un degré supérieur de décharge de l'avant-pied. De plus, une meilleure répartition de la pression est obtenue.



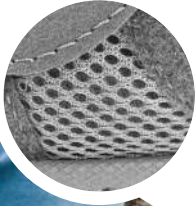
## Réduction moyenne des pics de pression



Neutre

Relief Dual®

- > Large fermeture Velcro® autour du cou-de-pied
- > Boucles de sangles des deux côtés
- > Fermeture Velcro rallongeable



- > Design de couleur moderne
- > Matériau extérieur léger et perméable à l'air



- > Contrefort arrière stable pour un meilleur maintien de l'arrière-pied
- > Disponible en 7 tailles
- > Revêtement intérieur souple



- > Espace pour semelles amovibles grâce à semelle amovible (aussi adapté aux semelles pour pied diabétique)
- > Faible hauteur de profil – pas d'ajustement de hauteur



- > Zone de confort sans coutures et plus grandes après p. ex. opération de l'hallux valgus



- > Entrée large
- > Facile à utiliser



- > Semelle amovible
- > Interchangeable avec Puzzle Insole®, Relief Contour Insole, PegAssist® Insole, PegContour® Insole ou PegContour® Insole Uni



- > Semelle en caoutchouc antidérapante
- > Amortissement amélioré notamment au niveau du talon et de l'éminence formée sur la plante antérieure



- > Structure en construction en sandwich pour répartition de la pression améliorée grâce à une semelle supérieure longue et rigide

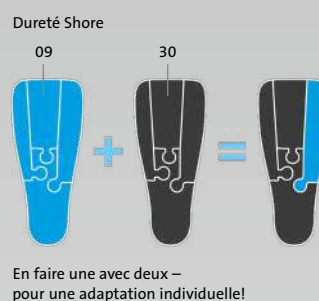
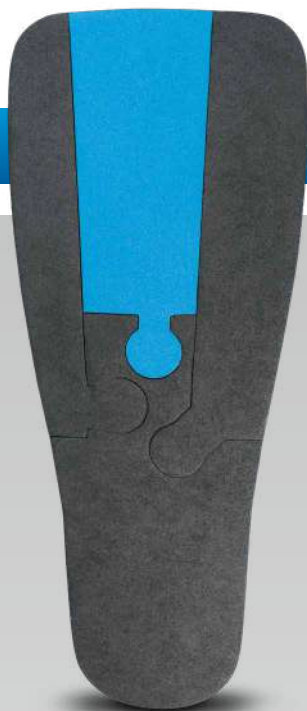
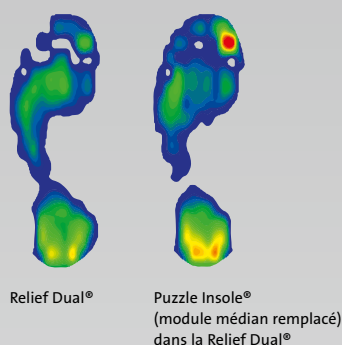


- > Protège-orteils disponible en option
- > Protection anti-chocs pour les orteils
- > Protège du froid et de la saleté



# Puzzle Insole®

Semelle de décharge modulable



## Décharge de pression sur indication par semelle intérieure modulaire avec éléments interchangeables

Le remplacement simple des modules permet une répartition de la pression spécifique au patient et dépendant de l'indication. Grâce au talon négatif de 2,4°, une décharge supplémentaire est obtenue dans l'avant-pied. Dans la partie à décharger, le module EVA noir respectif (30 Shore) est remplacé par l'élément EVA bleu plus souple (9 Shore).

### CARACTÉRISTIQUES

- > Remplacement facile des modules
- > Talon négatif de 2,4 ° d'extension dorsale
- > Peut se porter à droite ou à gauche

### INDICATIONS

#### 1 Module de petit orteil (étroit)

- > Bunionette
- > Fracture de Jones



#### 2 Module médian

- > Ostéotomie de Weil et/ou de Helal I – IV
- > Névrome de Morton
- > Corrections de l'orteil en marteau, de l'orteil en griffe
- > Arthrodèses PIP



#### 3 Module de gros orteil (large)

- > Osteotomien: Austin, Scarf, Akin, Youngswick
- > Arthrodésen: Lapidus, MPG et GZGG

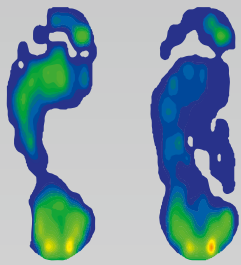


# Relief Contour Insole

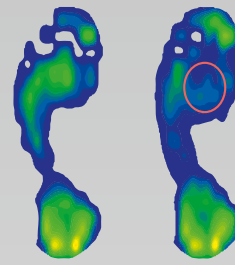
# PegAssist® Insole

Semelle de garniture souple

Semelle de décharge alvéolée



Relief Dual®  
Relief Contour Insole  
dans la Relief Dual®



Relief Dual®  
PegAssist® Insole  
(MTP II + III évidés)  
dans la Relief Dual®

Répartition parfaite de la pression jusqu'à 90 % par contact quasiment intégral

La Relief Contour Insole est une semelle de garniture souple continue. Grâce aux contours adaptés à l'anatomie, une répartition de pression de près de 90 % est atteinte. La courbure longitudinale médiane et latérale ainsi que la courbure transversale proximale garantissent une répartition des charges idéale. Les points de pression élevées sont entièrement évités. Le matériau de PU possède une reprise élastique élevée. Grâce au talon négatif, une extension dorsale de 2,4° est générée, de sorte qu'une décharge de l'avant-pied est obtenue. Une couche de protection agréable en jersey et en lycra augmente le confort de port.

## INDICATIONS

- > Après une opération de l'hallux valgus et des petits orteils (Austin, Akin, Scarf, Weil, Hohmann etc.)
- > Pied plat, valgus, étalé
- > Modifications du pied d'origine angio-neuropathique combinées à une légère déformation du pied

## CARACTÉRISTIQUES

- > Semelle de garniture souple (continue)
- > Revêtement de semelle souple et élastique en longueur et largeur, fabriqué dans un mélange confortable de jersey et lycra
- > Matériau en PU pouvant être fraisé
- > Talon négatif de 2,4 ° d'extension dorsale
- > Disponible pour le pied gauche et le pied droit



Réduction de pression ponctuelle grâce à des zones de décharge individuelles

La PegAssist® Insole sert à la réduction de pression plantaire ciblée (jusqu'à 50 %) et s'utilise de préférence dans les cas aigus, idéale pour les soins du DFS. Un retrait simple de certaines cellules de nid d'abeille permet la décharge ponctuelle. Une couche de protection mince fixe la partie traitée et empêche un glissement des cellules de nid d'abeille adjacentes. Grâce à la combinaison d'une couche de mousse de PE de 18 mm, de Poron® et d'EVA, une réduction de pression parfaite est atteinte.

## INDICATIONS

- Pour la répartition de pression ciblée en cas de :
- > Lésions plantaires
  - > Ulcères plantaires
  - > Zones d'hyperpression

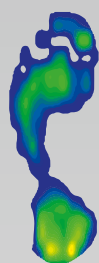
## CARACTÉRISTIQUES

- > Ajustement personnalisé grâce aux alvéoles (pegs) amovibles
- > Portable à droite ou à gauche



# PegContour® Insole

Semelle alvéolée de garniture souple



Relief Dual®



PegContour® Insole  
(MTP II + III évidés)  
dans la Relief Dual®

Grâce au talon négatif, une extension dorsale de 1,7° est générée. Les alvéoles au niveau de l'arrière-pied ne sont pas amovibles pour cette raison.



Répartition de la pression sur toute la surface ainsi que décharge de pression ponctuelle

PegContour® Insole est un système de semelle tridimensionnelle efficace pour la répartition de la pression au niveau de la plante du pied. Les différentes alvéoles amovibles (pegs) permettent une adaptation individualisée – en phase postopératoire ou pour la prise en charge aiguë des plaies. Une fine couche de protection en EVA (fond de semelle) fixe la zone préparée et empêche les alvéoles avoisinantes de glisser. La courbure longitudinale médiane et latérale ainsi que la courbure transversale proximale garantissent une répartition des charges idéale. La pression est réduite jusqu'à 55 %.

## INDICATIONS

- > Après une opération de l'hallux valgus et des petits orteils (Austin, Akin, Scarf, Weil, Hohmann, etc.)
- > Pied plat, valgus, étalé
- > Modifications du pied d'origine angio-neuropathique associées à de légères déformations du pied

## Pour la répartition de pression ciblée en cas de :

- > Lésions plantaires de la région de l'avant-pied et du métatarse
- > Ulcères plantaires / prévention des ulcères de la région de l'avant-pied et du métatarse
- > Zones d'hyperpression de la région de l'avant-pied et du métatarse

## CARACTÉRISTIQUES

- > Revêtement de semelle souple et élastique en longueur et largeur, en polyester fonctionnel
- > PU meulable
- > Ajustement personnalisé grâce aux alvéoles (pegs) amovibles
- > Disponible pour le pied gauche et le pied droit



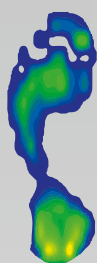
# PegContour® Insole Uni

Nouveau !

Semelle alvéolée de garniture souple



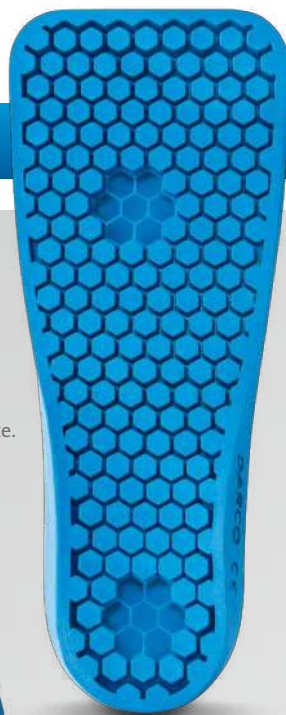
La symétrie permet aux semelles d'être portées universellement à gauche et à droite.



Relief Dual®



PegContour® Insole Uni  
(MTP II + III évidés)  
dans la Relief Dual®



## Décharge ciblée de la pression et répartition de la pression sur toute la surface

La semelle PegContour® Insole Uni est un système efficace de semelles tridimensionnelles pour la redistribution de la pression plantaire. Le contour adapté du talon et la mousse à mémoire de forme permettent une redistribution optimale de la pression. Le retrait facile des alvéoles (pegs) individuelles permet un soulagement ciblé. La pression est réduite jusqu'à 45 %. Étant symétrique, cette semelle peut se porter universellement à gauche et à droite et être utilisée en cas de lésions au niveau de la voûte plantaire.

### INDICATIONS

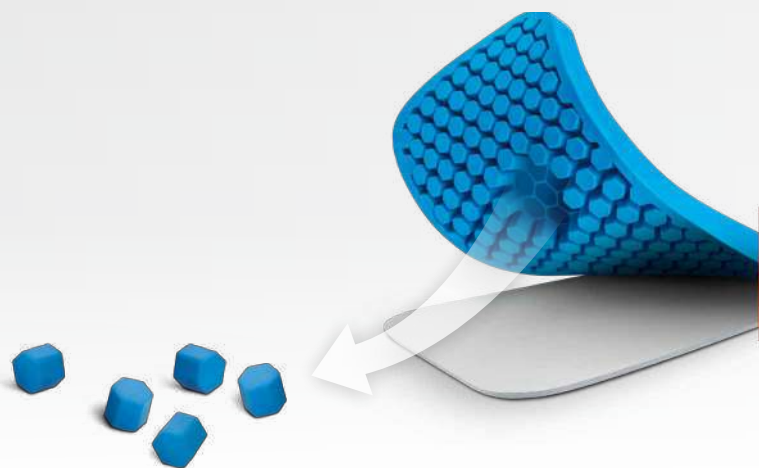
- > Après une opération de l'hallux valgus et des petits orteils (Austin, Akin, Scarf, Weil, Hohmann, etc.)
- > Modifications du pied d'origine angio-neuropathique associées à de légères déformations du pied
- > Cicatrisation des ulcères au niveau du talon (ulcères de l'arrière-pied)
- > Épine calcanéenne (fasciite plantaire)
- > Plaies au niveau du talon
- > Utilisations et prises en charge post-opératoires au niveau du talon

### Pour une répartition ciblée de la pression en cas de :





- > Lésions plantaires
- > Ulcères plantaires / prévention des ulcères
- > Zones d'hyperpression

### CARACTÉRISTIQUES

- > Revêtement de semelle souple et élastique en longueur et largeur, en polyester fonctionnel
- > Matériau en PU pouvant être fraisé (mousse à mémoire de forme)
- > Ajustement personnalisé grâce aux alvéoles (pegs) amovibles
- > Peut se porter à gauche et à droite

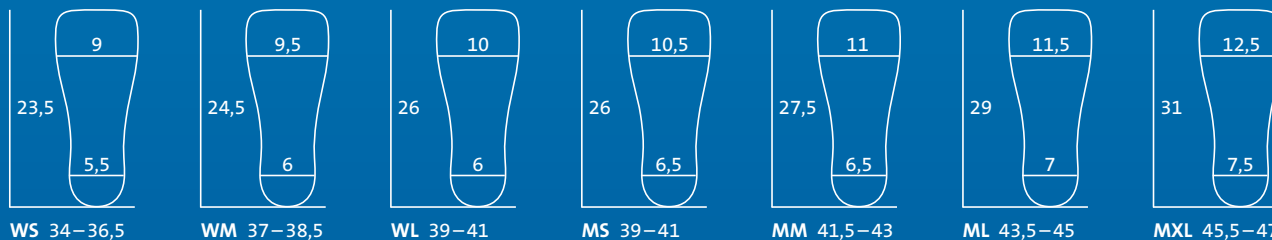


## Liste des articles

TAILLES	RÉF.	TAILLES	RÉF.	TAILLES	RÉF.	TAILLES	RÉF.
	<b>Relief Dual®</b>		<b>Toe cap (optional)</b>		<b>Puzzle Insole®</b>		<b>Relief Contour Insole</b>
<b>Femme   Couleur : Gris</b>		<b>Femme</b>		<b>Femme</b>		<b>Femme</b>	
WS 34,0 – 36,5	RD-W1	WS 34,0 – 36,5	TCDW1	WS 34,0 – 36,5	PI-WS	WS 34,0 – 36,5	RC-W1-R RC-W1-L
WM 37,0 – 38,5	RD-W2	WM 37,0 – 38,5	TCDW2	WM 37,0 – 38,5	PI-WM	WM 37,0 – 38,5	RC-W2-R RC-W2-L
WL 39,0 – 41,0	RD-W3	WL 39,0 – 41,0	TCDW3	WL 39,0 – 41,0	PI-WL	WL 39,0 – 41,0	RC-W3-R RC-W3-L
<b>Homme   Couleur : Gris</b>		<b>Homme</b>		<b>Homme</b>		<b>Homme</b>	
MS 39,0 – 41,0	RD-M1	MS 39,0 – 41,0	TCDM1	MS 39,0 – 41,0	PI-MS	MS 39,0 – 41,0	RC-M1-R RC-M1-L
MM 41,5 – 43,0	RD-M2	MM 41,5 – 43,0	TCDM2	MM 41,5 – 43,0	PI-MM	MM 41,5 – 43,0	RC-M2-R RC-M2-L
ML 43,5 – 45,0	RD-M3	ML 43,5 – 45,0	TCDM3	ML 43,5 – 45,0	PI-ML	ML 43,5 – 45,0	RC-M3-R RC-M3-L
MXL 45,5 – 47,0	RD-M4	MXL 45,5 – 47,0	TCDM4	MXL 45,5 – 47,0	PI-MXL	MXL 45,5 – 47,0	RC-M4-R RC-M4-L

TAILLES	RÉF.	TAILLES	RÉF.	TAILLES	RÉF.
	<b>PegAssist® Insole</b>		<b>PegContour® Insole</b>		<b>PegContour® Insole Uni</b>
<b>Femme</b>		<b>Femme</b>		<b>Femme</b>	
WS 34,0 – 36,5	PAS-W1	WS 34,0 – 36,5	PCI-W1-R PCI-W1-L	WS 34,0 – 36,5	PCIU-W1
WM 37,0 – 38,5	PAS-W2	WM 37,0 – 38,5	PCI-W2-R PCI-W2-L	WM 37,0 – 38,5	PCIU-W2
WL 39,0 – 41,0	PAS-W3	WL 39,0 – 41,0	PCI-W3-R PCI-W3-L	WL 39,0 – 41,0	PCIU-W3
<b>Homme</b>		<b>Homme</b>		<b>Homme</b>	
MS 39,0 – 41,0	PAS-M1	MS 39,0 – 41,0	PCI-M1-R PCI-M1-L	MS 39,0 – 41,0	PCIU-M1
MM 41,5 – 43,0	PAS-M2	MM 41,5 – 43,0	PCI-M2-R PCI-M2-L	MM 41,5 – 43,0	PCIU-M2
ML 43,5 – 45,0	PAS-M3	ML 43,5 – 45,0	PCI-M3-R PCI-M3-L	ML 43,5 – 45,0	PCIU-M3
MXL 45,5 – 47,0	PAS-M4	MXL 45,5 – 47,0	PCI-M4-R PCI-M4-L	MXL 45,5 – 47,0	PCIU-M4

## Tailles et pointures



Toutes les mesures sont définies en cm et correspondent à la semelle intérieure. Les tailles de chaussures DARCO ne représentent qu'une référence générale. Le choix de la pointure est fortement influencé par le volume des bandages et la taille du plâtre.